



VENETO PRADO

ZONA SUR

GRUPO  VENETO

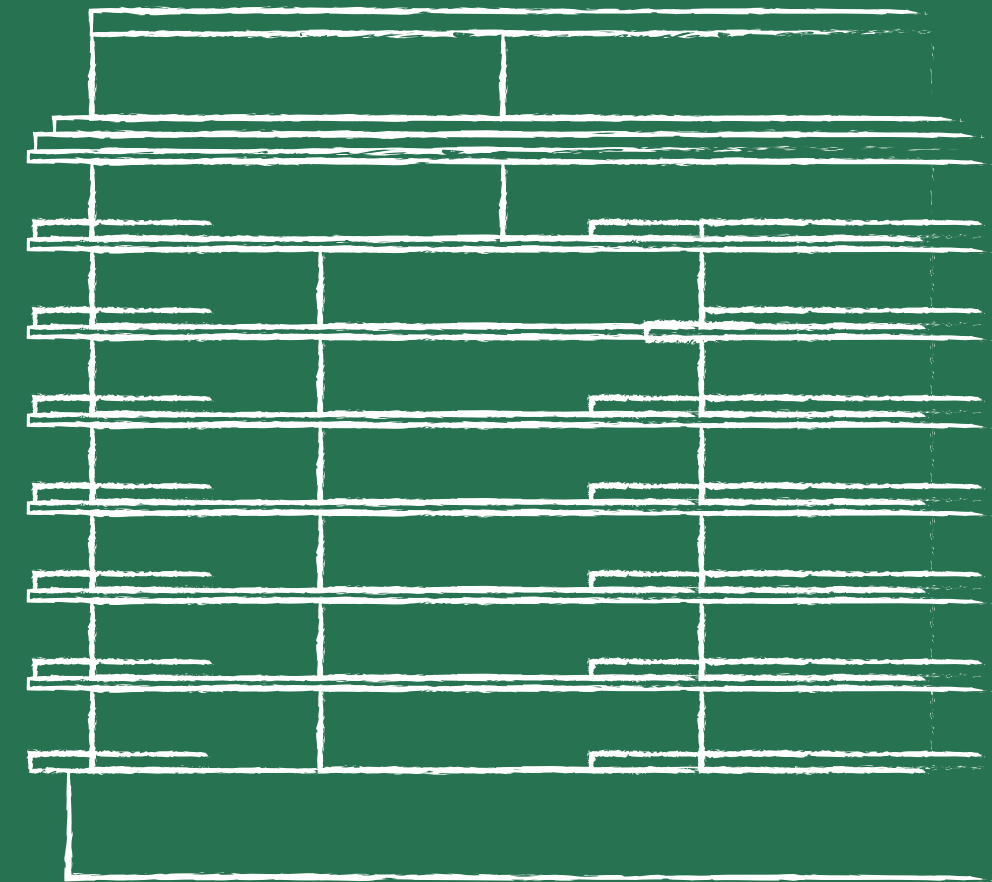


Diseñamos BIENESTAR

Renacer y reencontrarse con uno mismo.
Redescubrir el entusiasmo por lo que viene. Vivir con comodidad, con confort y con placer. Eso es lo que ofrecemos: una invitación a disfrutar, a habitar con sentido y a volver a emocionarse con cada espacio.



EL PROYECTO



Esta propuesta llega para revitalizar el entorno y redefinir el ADN urbano del barrio.

Veneto Prado nace como respuesta a una nueva forma de habitar, donde el protagonista es quien elige vivirlo. Un proyecto diseñado para quienes buscan conexiones auténticas y desean redescubrir emociones junto a los suyos.

Un complejo donde diseño y arquitectura se fusionan con la naturaleza, creado para inspirar bienestar, equilibrio y calidad de vida.

92 UNIDADES DISTRIBUIDAS EN TRES TORRES.

Departamentos de 2 y 3 dormitorios con amplios ambientes. Centro de espacios comunes y amenities.

Recorridos peatonales que cuidan el diseño de cada detalle, acompañados por fuentes y equipamientos exteriores que realzan y complementan la propuesta.



UBICACIÓN

VILLA EUCARÍSTICA, CÓRDOBA

En la zona de mayor crecimiento y consolidación de la Zona Sur, sobre camino a San Carlos, por calle Madre Sacramento, en la zona de creciente movimiento comercial, residencial y deportivo. 12.300 mts² en la mejor ubicación posible de la Zona Sur de Córdoba.

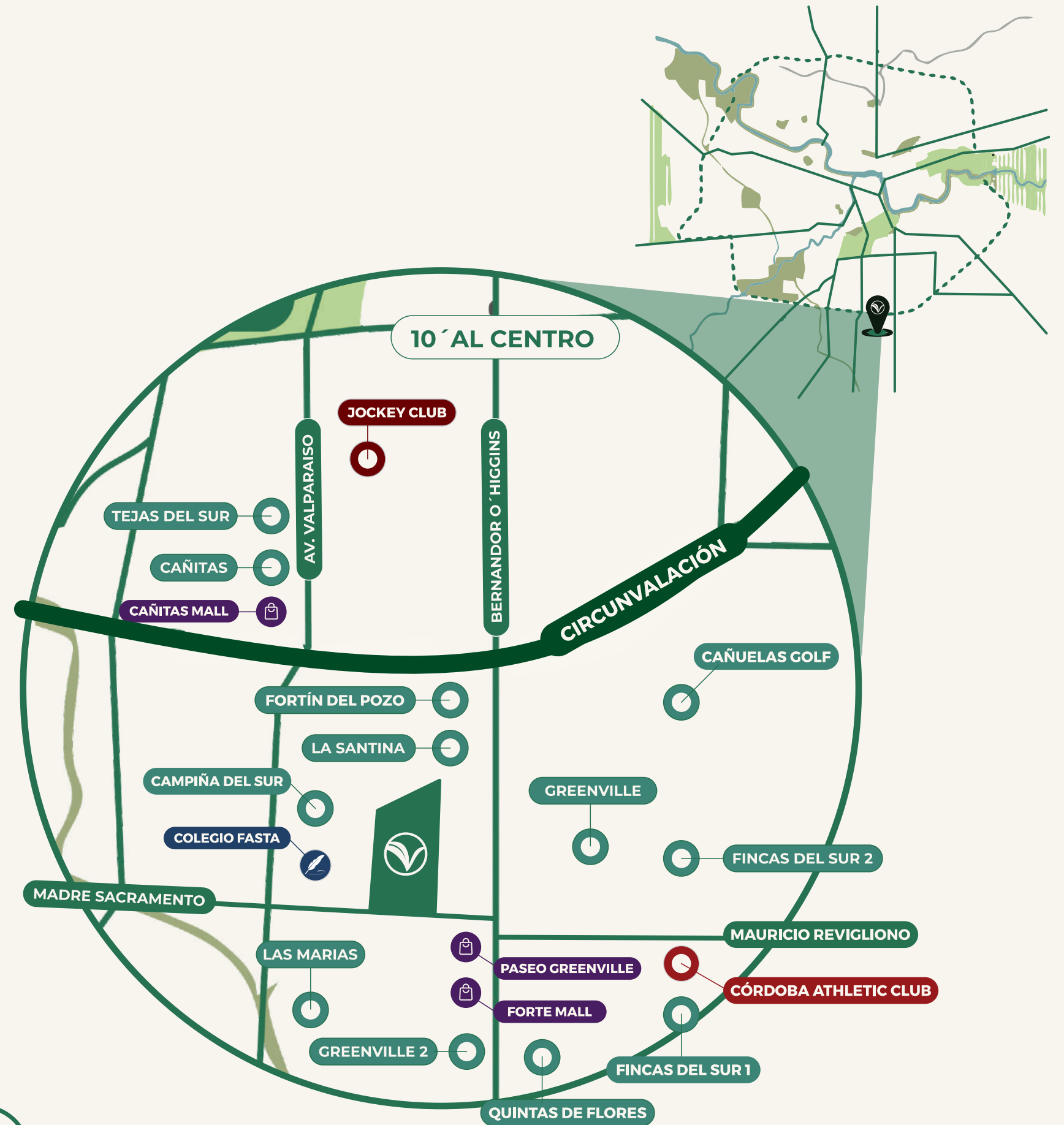
- **A 5 minutos de Av. de Circunvalación**
- **A 10 minutos del Centro de la Ciudad**
- **A 8 minutos del Shopping Paseo del Jockey**



ABSOLUTA CONEXIÓN

Todo lo que necesitas a tu alcance.

- Parques y Plazas
- Restaurantes
- Markets
- Tiendas de diseño
- Cafeterías y bares
- Estaciones de servicio
- Salones de eventos
- Gimnasios
- Centro recreativos
- Educación y deportes
- Paradas de Bus



IMPLANTACIÓN





EXPANSIÓN



CUALIDADES

Excelencia en cada detalle

Vanguardia

Exclusividad

Armonía

Elegancia

Espacios amplios

Balcones Panorámicos

Ubicación estratégica

Amenities de primer nivel

Calidad

Diseño sofisticado



LOBBY



PREDIO



INGRESOS



UNIDADES



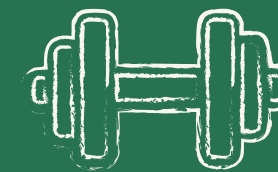
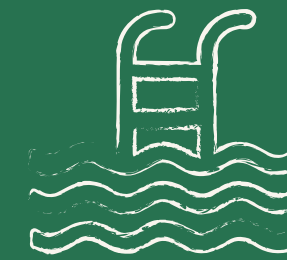
SUITE & BAÑO



BALCONES



AMENITIES



AMENITIES

Piscina & Solarium

Gimnasio

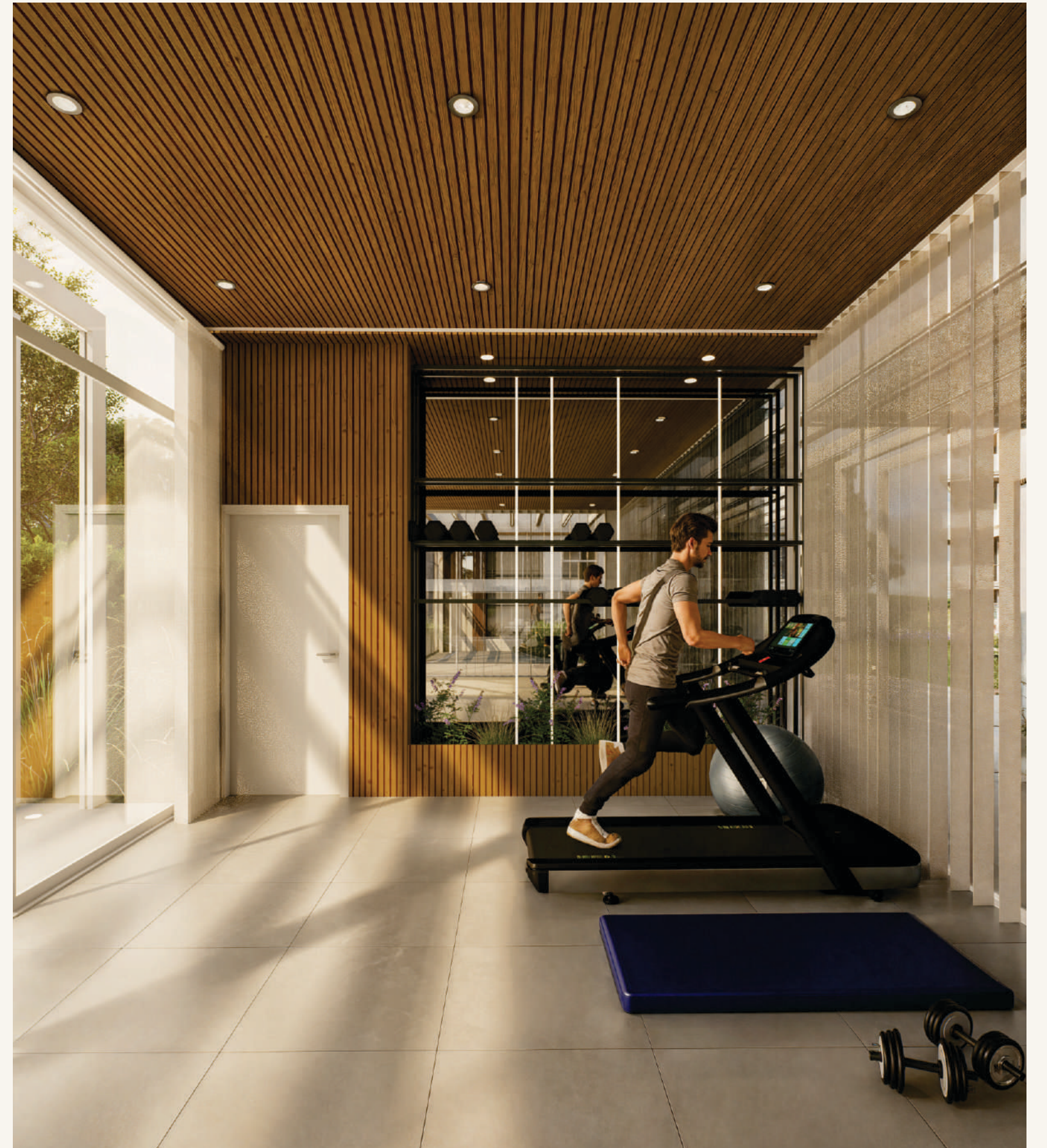
Playroom

Salón de eventos

Estacionamiento de cortesía

Seguridad monitoreada

Estacionamiento subterráneo



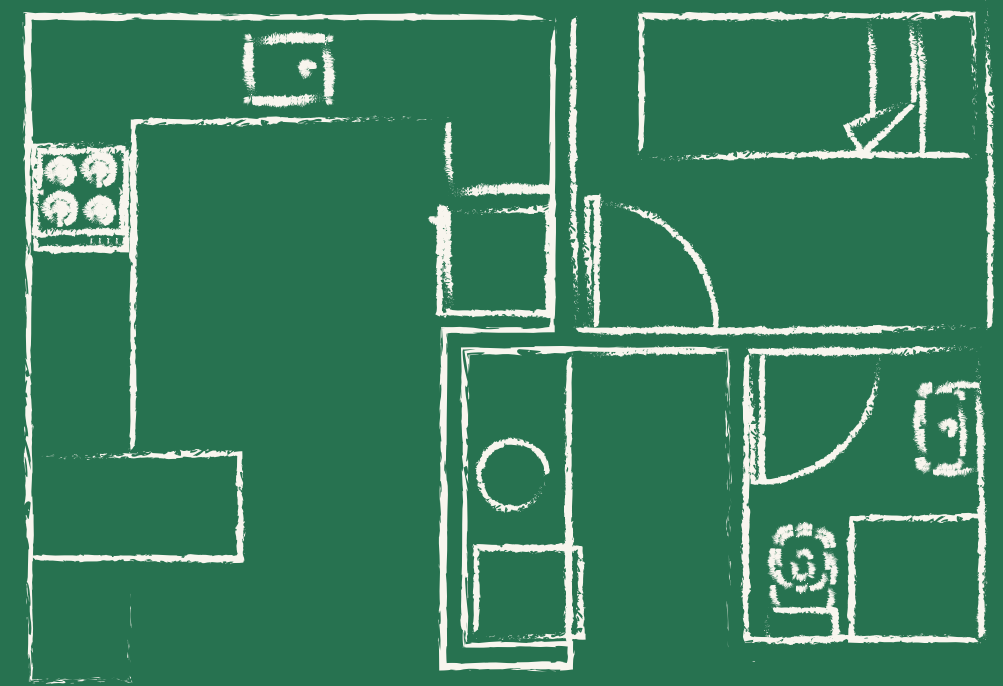
PISCINA & SOLARIUM



REUNIONES



PLANOS



DESCRIPCION DE UNIDADES

Amplias superficies

Carpintería de aluminio de primera calidad

Balcones con asadores individuales

Lugar para aire acondicionado split diseñado

Moderna línea de diseño de cocina

Frente de placares de primera calidad

Griferías de primera marca

Mesadas de Granito natural

Pisos y detalles con revestimiento de piedra

Ascensores de primera generación

Baranda de balcones con cristal laminado

Porcelanato rectificado 60x60 primera calidad

Muebles bajo mesada y alacena en cocinas

Cielorrasos con terminaciones

Aberturas de aluminio

Primera calidad en artefactos y grifería de baños

Puertas de Ingreso a torres con cerradura magnética

Sistema de seguridad por cámara

Instalación eléctrica con circuitos diferenciados

Cerámicos de primera calidad en balcones

Sistema de control de acceso con cerraduras digitales

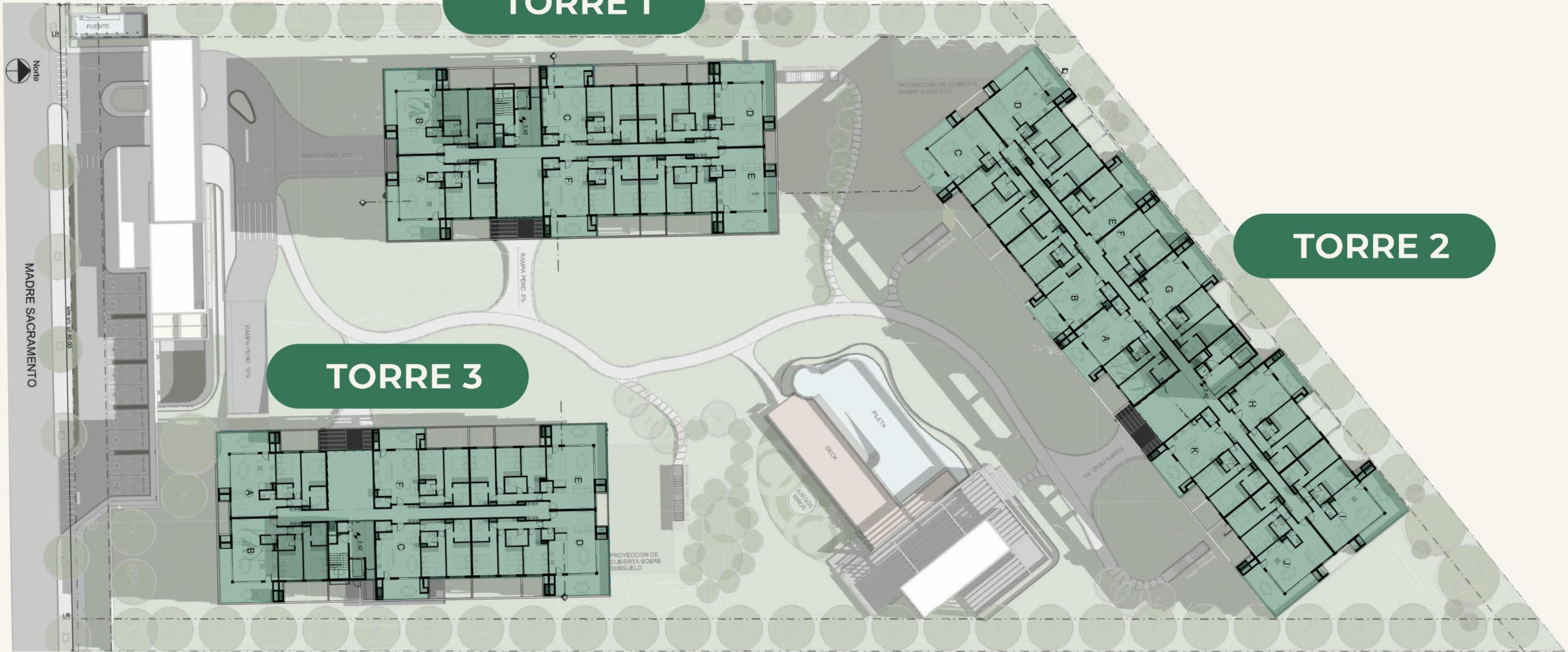
Sistema cerrado de seguridad



TORRE 1

TORRE 2

TORRE 3



DEPARTAMENTO A

DEPARTAMENTO DE 2 DORMITORIOS

SUPERFICIE TOTAL (dpto. + balcón): 117.02m²

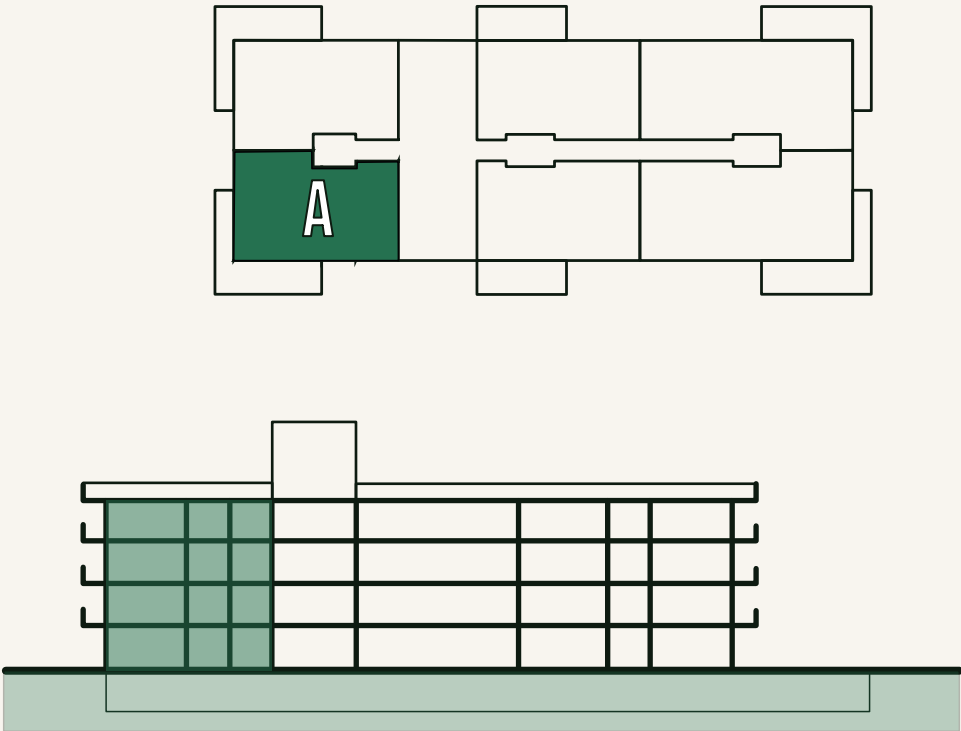
SUPERFICIE DEPARTAMENTO : 91.17m²

SUPERFICIE DE BALCÓN: 25.85m²

DORMITORIOS: 2 (dos)

BAÑOS: 2 (dos)

TOILETTE: 1(uno)

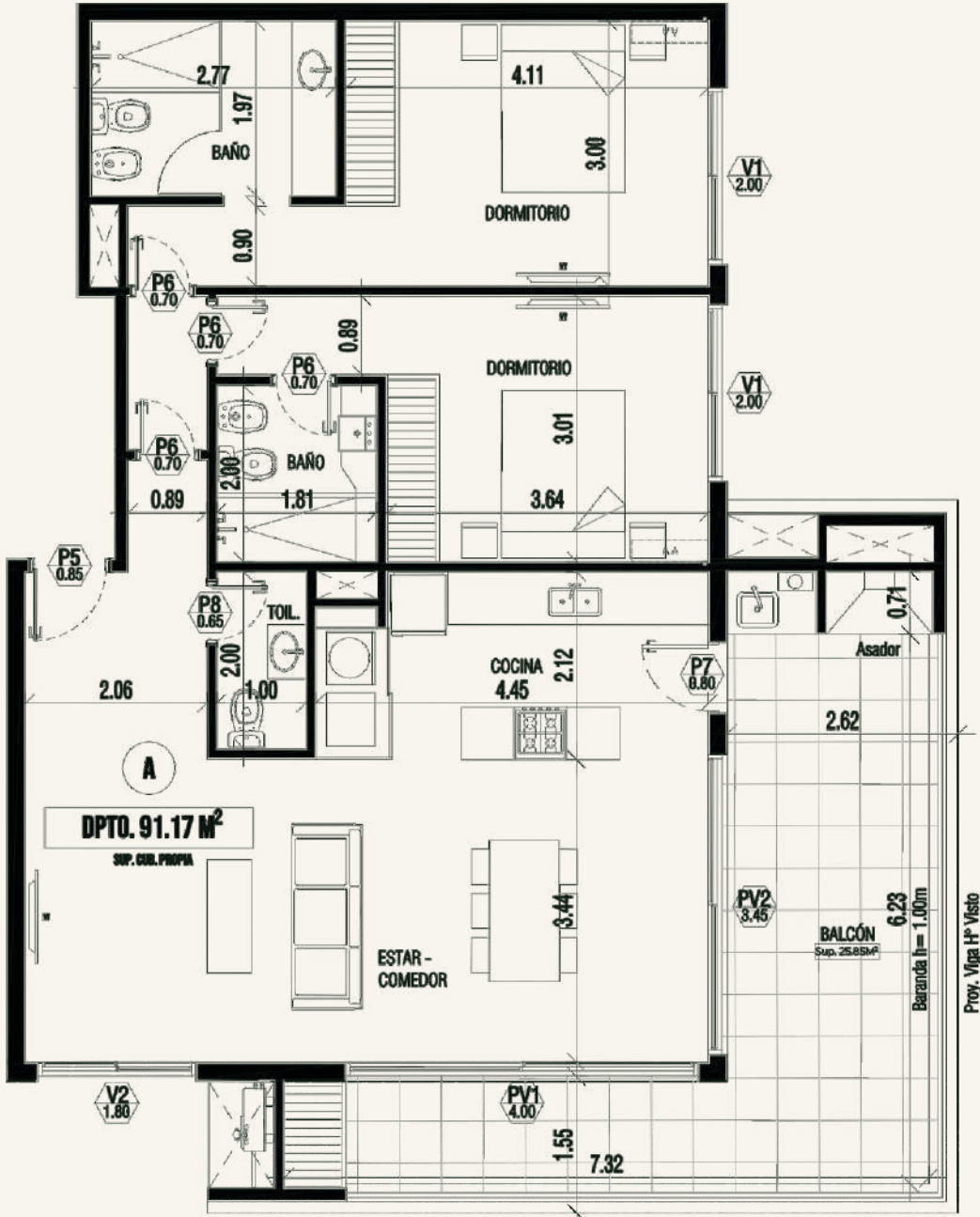


PLANTA TIPO MODULO 1

Esquiú 138, Villa Carlos Paz

www.constructoradelvalle.com / www.grupoveneto.com.ar

Los planos, esquemas, medidas, superficies e imágenes presentes en todo esta documentación son de carácter ilustrativo,
Las medidas, superficies y terminaciones definitivas serán las que surjan del plano de subdivisión y mensura horizontal



DEPARTAMENTO B

DEPARTAMENTO DE 2 DORMITORIOS

SUPERFICIE TOTAL (dpto. + balcón): 117.02m²

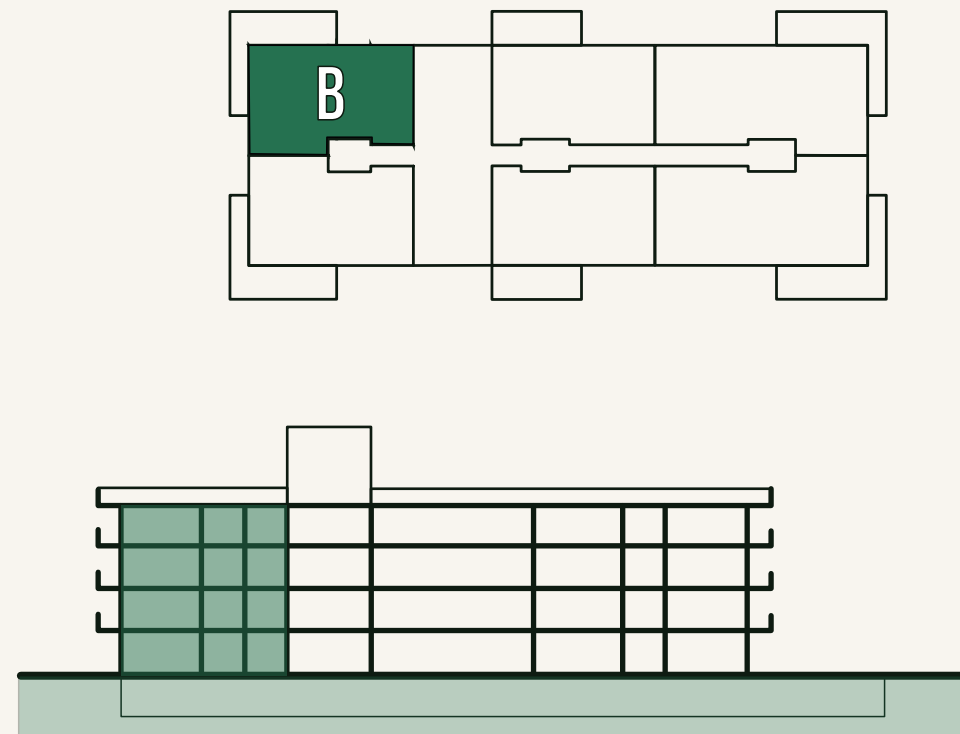
SUPERFICIE DEPARTAMENTO : 91.17m²

SUPERFICIE DE BALCÓN: 25.85m²

DORMITORIOS: 2 (dos)

BAÑOS: 2 (dos)

TOILETTE: 1(uno)

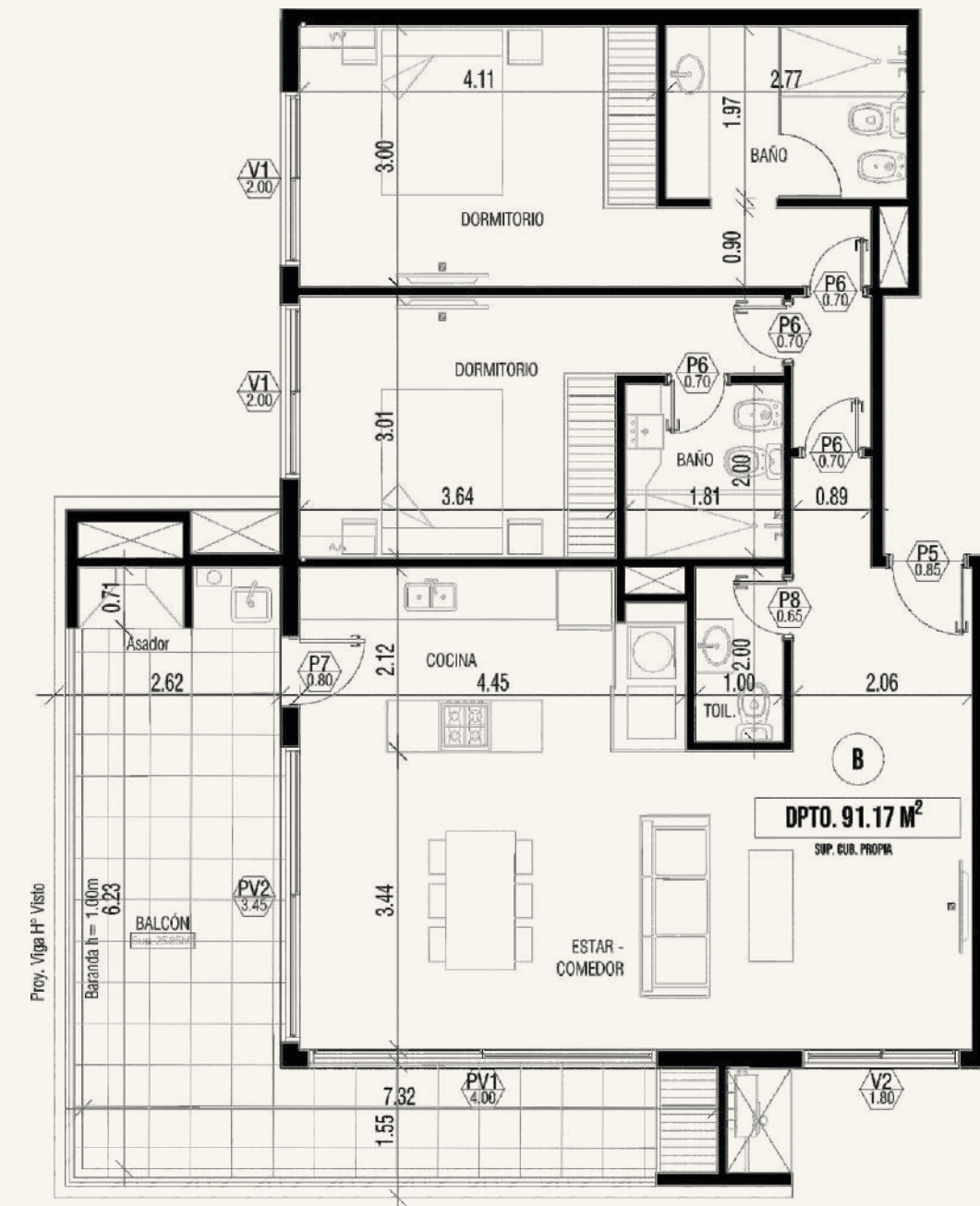


PLANTA TIPO MODULO 1

Esquiú 138, Villa Carlos Paz

www.constructoradelvalle.com / www.grupoveneto.com.ar

Los planos, esquemas, medidas, superficies e imágenes presentes en todo esta documentación son de carácter ilustrativo,
Las medidas, superficies y terminaciones definitivas serán las que surjan del plano de subdivisión y mensura horizontal



DEPARTAMENTO C

DEPARTAMENTO DE 2 DORMITORIOS

SUPERFICIE TOTAL (dpto. + balcón): 103.44m²

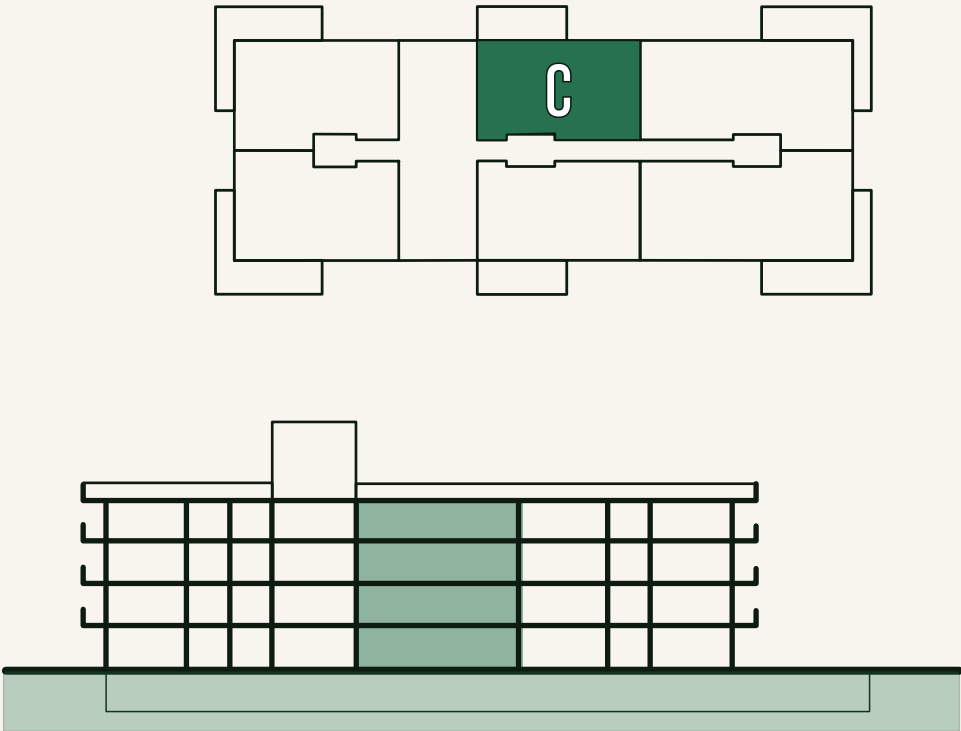
SUPERFICIE DEPARTAMENTO : 85.68m²

SUPERFICIE DE BALCÓN: 17.76m²

DORMITORIOS: 2 (dos)

BAÑOS: 2 (dos)

TOILETTE: 1(uno)

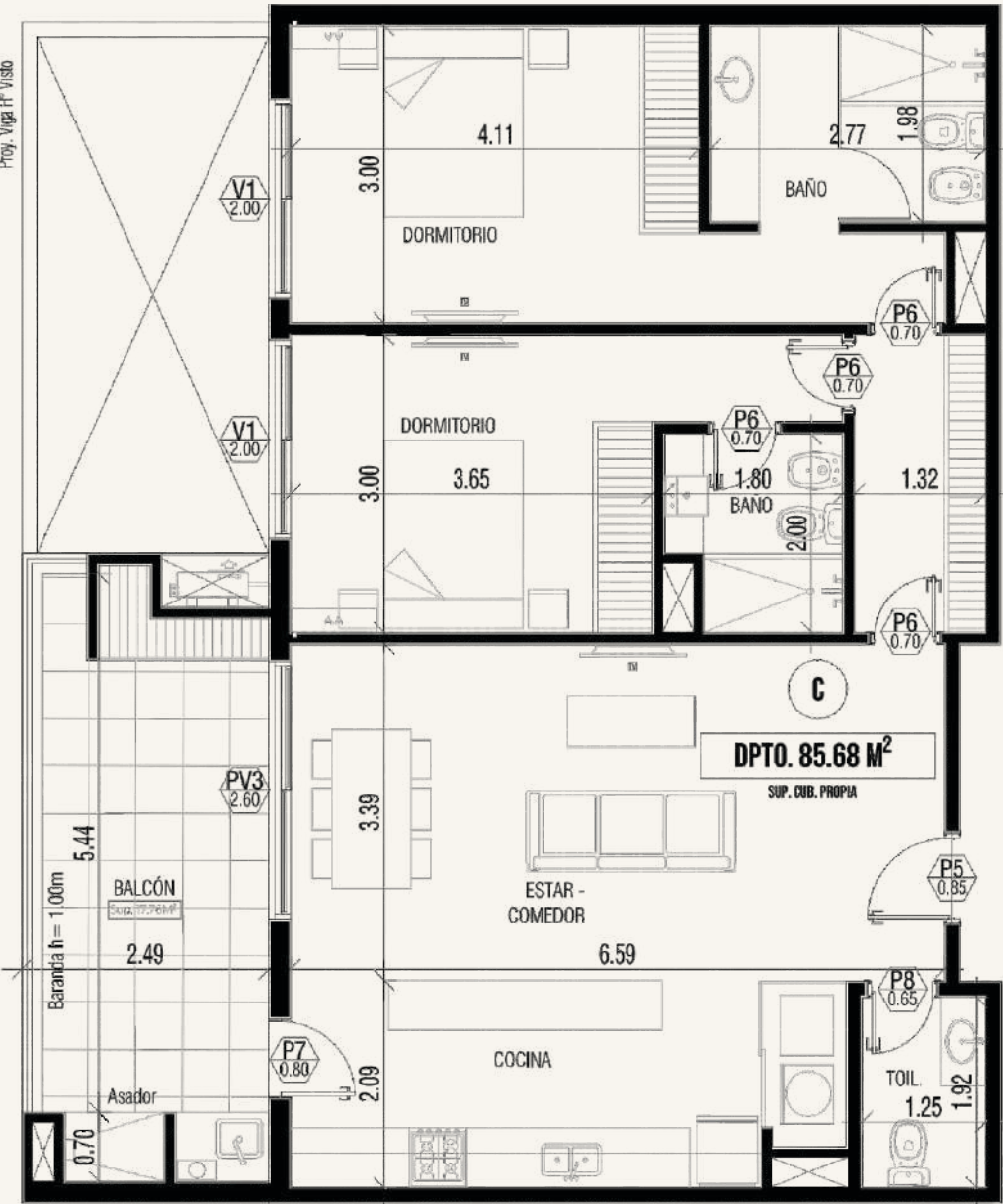


PLANTA TIPO MODULO 1

Esquiú 138, Villa Carlos Paz

www.constructoradelvalle.com / www.grupoveneto.com.ar

Los planos, esquemas, medidas, superficies e imágenes presentes en todo esta documentación son de carácter ilustrativo,
Las medidas, superficies y terminaciones definitivas serán las que surjan del plano de subdivisión y mensura horizontal



DEPARTAMENTO D

DEPARTAMENTO DE 3 DORMITORIOS

SUPERFICIE TOTAL (dpto. + balcón): 143.05m²

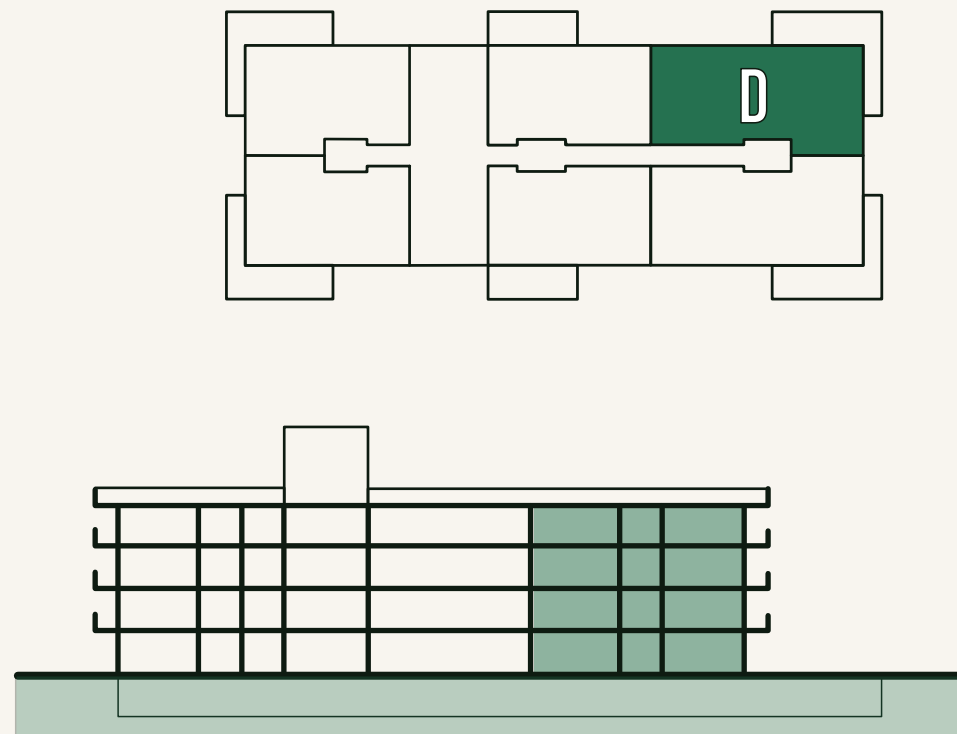
SUPERFICIE DEPARTAMENTO : 117.34m²

SUPERFICIE DE BALCÓN: 25.71m²

DORMITORIOS: 3 (tres)

BAÑOS: 2 (dos)

TOILETTE: 1(uno)

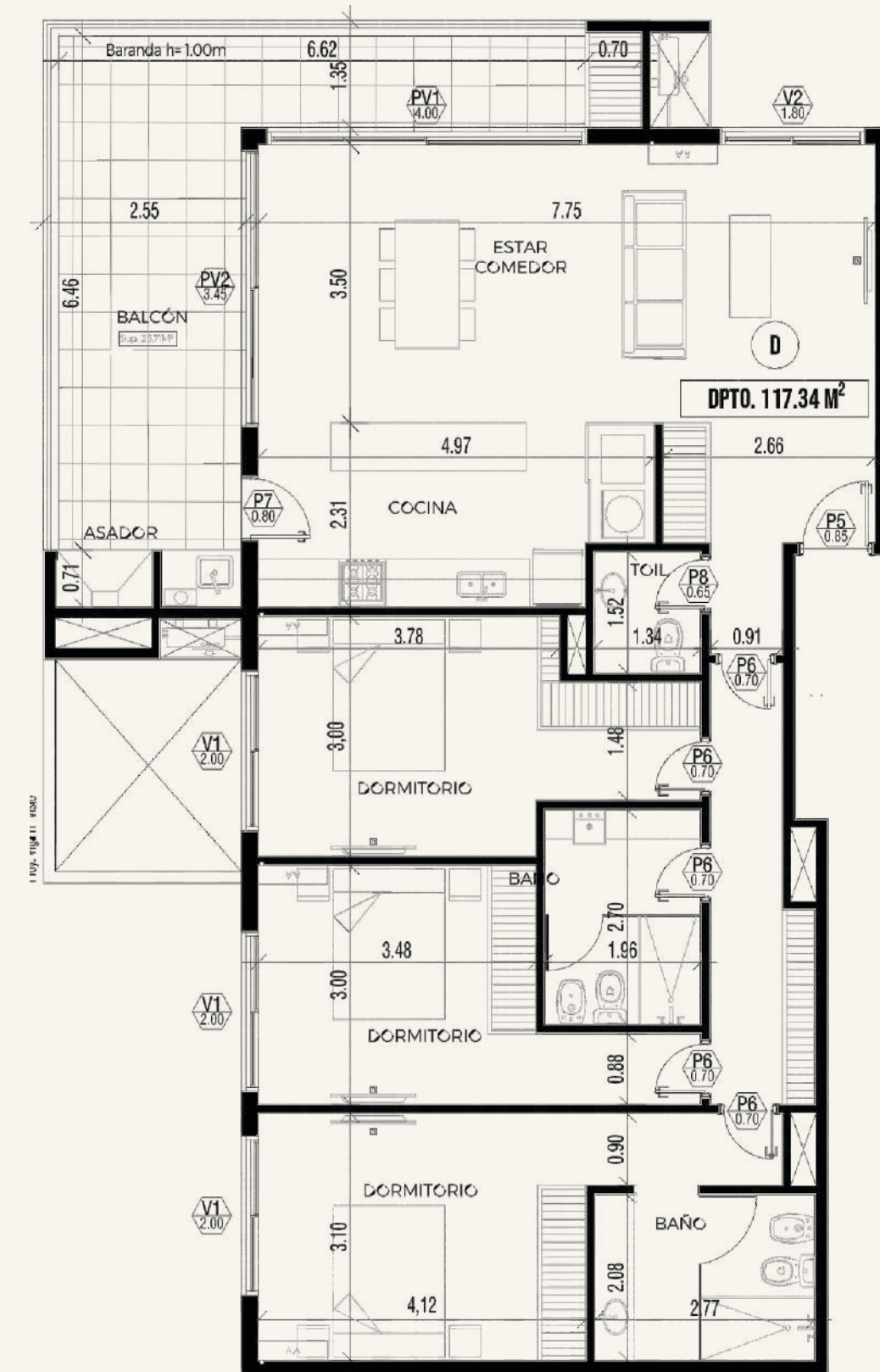


PLANTA TIPO MODULO 1

Esquíú 138, Villa Carlos Paz

www.constructoradelvalle.com / www.grupoveneto.com.ar

Los planos, esquemas, medidas, superficies e imágenes presentes en todo esta documentación son de caracter ilustrativo,
Las medidas, superficies y terminaciones definitivas serán las que surjan del plano de subdivisión y mensura horizontal



DEPARTAMENTO E

DEPARTAMENTO DE 3 DORMITORIOS

SUPERFICIE TOTAL (dpto. + balcón): 143.05m²

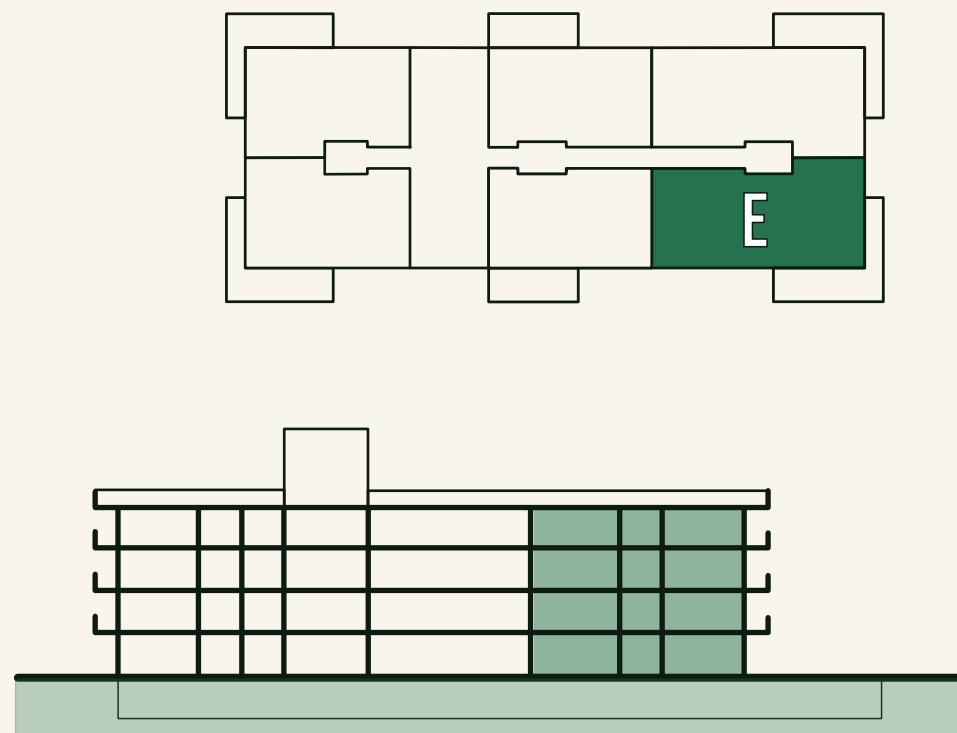
SUPERFICIE DEPARTAMENTO : 117.34m²

SUPERFICIE DE BALCÓN: 25.71m²

DORMITORIOS: 3 (tres)

BAÑOS: 2 (dos)

TOILETTE: 1(uno)

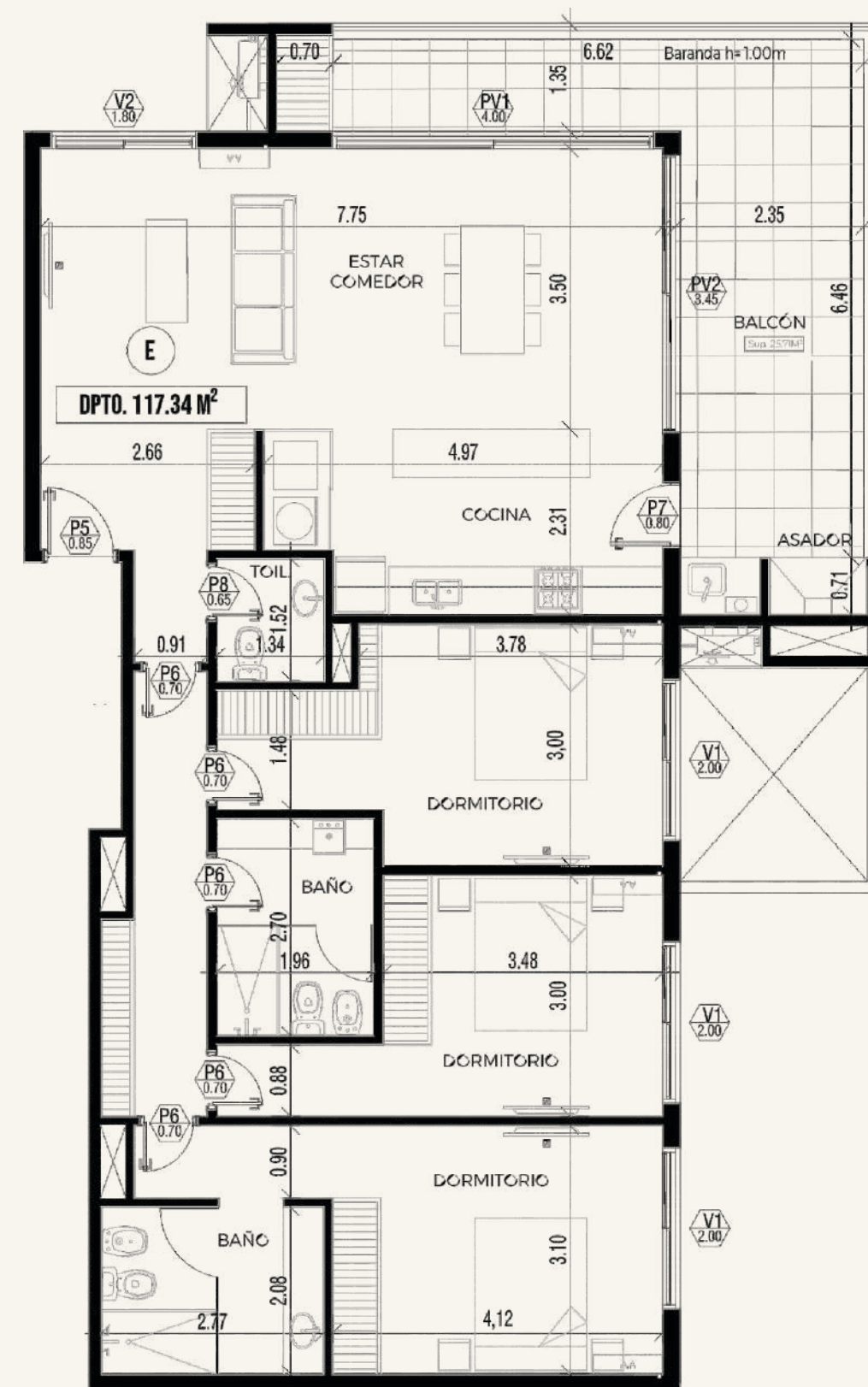


PLANTA TIPO MODULO 1

Esquiú 138, Villa Carlos Paz

www.constructoradelvalle.com / www.grupoveneto.com.ar

Los planos, esquemas, medidas, superficies e imágenes presentes en todo esta documentación son de caracter ilustrativo,
Las medidas, superficies y terminaciones definitivas serán las que surjan del plano de subdivisión y mensura horizontal



DEPARTAMENTO F

DEPARTAMENTO DE 2 DORMITORIOS

SUPERFICIE TOTAL (dpto. + balcón): 103.44m²

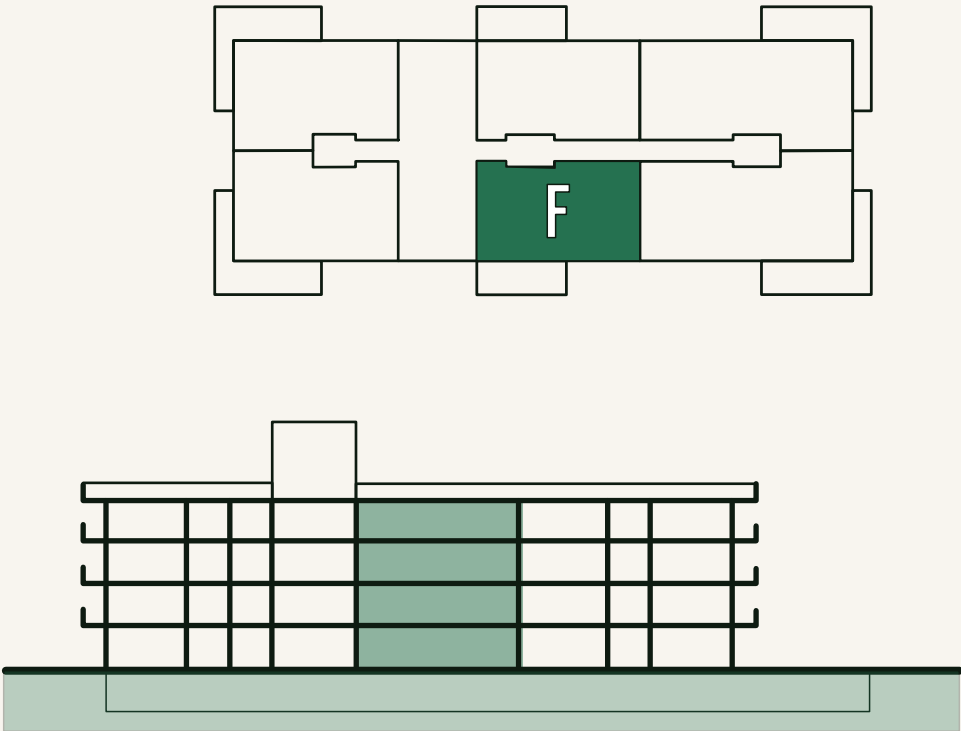
SUPERFICIE DEPARTAMENTO : 85.68m²

SUPERFICIE DE BALCÓN: 17.76m²

DORMITORIOS: 2 (dos)

BAÑOS: 2 (dos)

TOILETTE: 1(uno)

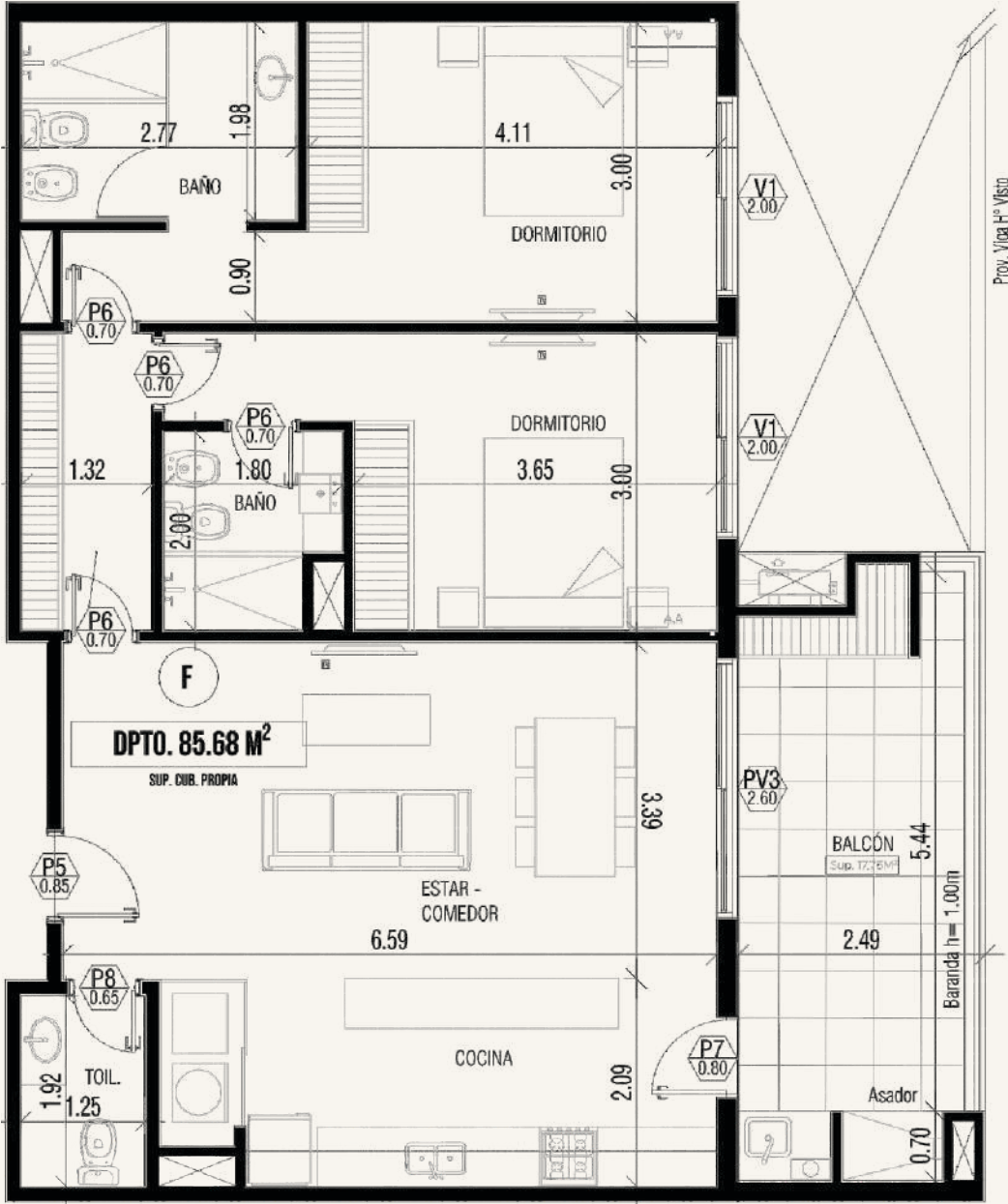


PLANTA TIPO MODULO 1

Esquiú 138, Villa Carlos Paz

www.constructoradelvalle.com / www.grupoveneto.com.ar

Los planos, esquemas, medidas, superficies e imágenes presentes en todo esta documentación son de carácter ilustrativo,
Las medidas, superficies y terminaciones definitivas serán las que surjan del plano de subdivisión y mensura horizontal



EL EQUIPO



NUESTRA TRAYECTORIA

VILLA CARLOS PAZ, PROVINCIA DE CÓRDOBA

EL EQUIPO: MÁS DE 25 AÑOS CONSTRUYENDO

FUTURO...Desde hace más de 25 años que desarrollamos emprendimientos inmobiliarios en la Provincia de Córdoba, entendiendo que la ubicación de cada emprendimiento es la pieza fundamental para el éxito del desarrollo, tanto en su venta durante su construcción, como en su valor futuro. Entendemos que, ubicación y calidad son la combinación más eficiente para darle solidez a nuestros proyectos y al patrimonio de nuestros inversores. Tenemos un equipo multidisciplinario con sobrada experiencia, tanto en la planificación, como en la administración, la ejecución y la comercialización de los emprendimientos más exitosos de la Provincia.

GRUPO  VENETO



CONOCÉ NUESTRA
DISPONIBILIDAD Y PRECIOS

VER LISTA





LAS IMÁGENES UTILIZADAS SON ILUSTRATIVAS LA EMPRESA SE RESERVA EL DERECHO DE HACER MODIFICACIONES SIN PREVIO AVISO.

GRUPO VENETO

WWW.GRUPOVENETO.COM.AR

